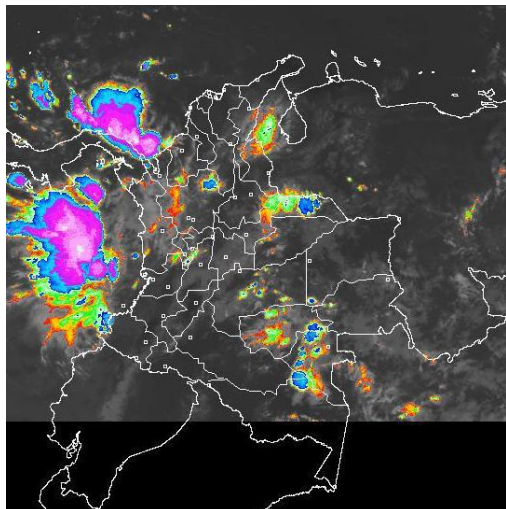


CONDICIONES HIDROMETEOROLÓGICAS ACTUALES

Gran parte del Territorio nacional presenta condiciones nubosas con precipitaciones ligeras y dispersas, salvo el Centro y Oriente de la Región Caribe, el Sur de la Andina y la Pacífica, y amplios sectores de la Amazonia donde prevalece el tiempo seco. Se mantendrá la **ALERTA ROJA** por incendios de la cobertura vegetal, en algunos sectores específicos de las regiones Andina y Caribe debido a la susceptibilidad de los ecosistemas. **ALERTA NARANJA** por niveles bajos en el río Magdalena especialmente en el sector comprendido entre Barrancabermeja (Santander) y San Pablo (Bolívar).

IMAGEN SATELITAL

Imagen GOES-13 * 20 de agosto de 2012 * Hora 8:30 a. m. HLC



PRONÓSTICO CONDICIONES METEOROLÓGICAS ESPECIALES

ÁREA DEL VOLCÁN CERRO MACHÍN (coordenadas: 4.80 - 75.62)			
En el transcurso de la jornada prevalecerán las condiciones nubosas con precipitaciones de variada intensidad a diferentes horas.			
Servicio Geológico Colombiano lo reporta en NIVEL AMARILLO (II): CAMBIOS EN EL COMPORTAMIENTO DE LA ACTIVIDAD VOLCÁNICA			
ELEVACIÓN (pies)	DIRECCIÓN	VELOCIDAD	
		NUDOS	KPH
10,000	SURESTE	5	9
18,000	ESTE	10 - 20	18 - 37
24,000	ESTE	10 - 20	18 - 37
30,000	ESTE	10 - 20	18 - 37
ÁREA DEL VOLCÁN NEVADO DEL HUILA (coordenadas: 2.92 - 76.05)			
Cielo parcialmente nublado con predominio de tiempo seco.			
Servicio Geológico Colombiano lo reporta en NIVEL AMARILLO (III): CAMBIOS EN EL COMPORTAMIENTO DE LA ACTIVIDAD VOLCÁNICA			
ELEVACIÓN (pies)	DIRECCIÓN	VELOCIDAD	
		NUDOS	KPH
10,000	SURESTE	5 - 10	9 - 18
18,000	ESTE	10 - 20	18 - 37
24,000	ESTE	20 - 25	37 - 46
30,000	ESTE	20 - 25	37 - 46
ÁREA DEL VOLCÁN GALERAS (coordenadas: 1.55 - 77.37)			
Cielo entre ligera a parcialmente cubierto con predominio de condiciones secas.			
Servicio Geológico Colombiano lo reporta en NIVEL AMARILLO (III): CAMBIOS EN EL COMPORTAMIENTO DE LA ACTIVIDAD VOLCÁNICA			
ELEVACIÓN (pies)	DIRECCIÓN	VELOCIDAD	
		NUDOS	KPH
10,000	SURESTE	5 - 10	9 - 18
18,000	ESTE	10 - 25	18 - 46
24,000	ESTE	20 - 25	37 - 46
30,000	ESTE	20 - 25	37 - 46
ÁREA DEL VOLCÁN DEL RUIZ (coordenadas: 4.89 - 75.32)			
Cielo entre parcialmente cubierto y cubierto con lloviznas intermitentes.			
Servicio Geológico Colombiano lo reporta en NIVEL NARANJA (II): CAMBIOS EN EL COMPORTAMIENTO DE LA ACTIVIDAD VOLCÁNICA			
ELEVACIÓN (pies)	DIRECCIÓN	VELOCIDAD	
		NUDOS	KPH
10,000	SURESTE	5 - 10	9 - 18
18,000	ESTE	10 - 20	18 - 37
24,000	NORESTE	20 - 25	37 - 46
30,000	NORESTE	20 - 25	37 - 46

MÁS DESTACADO

ALERTA ROJA. PARA TOMAR ACCIÓN **ALERTA NARANJA. PARA PREPARARSE** **ALERTA AMARILLA. PARA INFORMARSE**

- Las lluvias se concentraron principalmente en el Norte del País. El mayor volumen de precipitación se presentó en el municipio de **Bosconia (Cesar)** con **120.0 mm**.
- ALERTA ROJA.** Debido a las condiciones de reducción significativa de las lluvias en los departamentos de: Boyacá, Huila, Tolima, Valle del Cauca, Cauca, Nariño y en el Occidente de Cundinamarca, y de acuerdo con las tendencias meteorológicas para los próximos días, se espera prevalezca tiempo seco en estos departamentos. No se descartan moderados desabastecimientos en ríos y quebradas que sirven de fuente de captación para algunos acueductos.
- ALERTA ROJA.** Amenaza Muy alta de incendios de la cobertura vegetal en algunos sectores de las regiones Andina, Caribe.
- ALERTA ROJA.** Se pronostica amenaza alta por deslizamientos de tierra en áreas inestables en jurisdicción de los municipios: SANTANDER: Chima, Contratación y Guadalupe; NORTE DE SANTANDER: Toledo y Chitagá.
- ALERTA NARANJA.** Amenaza alta de incendios de la cobertura vegetal en algunos sectores de las regiones Andina, Caribe.
- ALERTA NARANJA.** Niveles bajos en el río Magdalena, especialmente en el sector comprendido entre Barrancabermeja (Santander) y San Pablo (Bolívar). Se recomienda a los usuarios estar atentos a la información diaria emitida por las diferentes Capitanías de Puertos en las áreas de influencia.
- ALERTA AMARILLA.** Por la probabilidad de vendavales en la región Caribe, especialmente en zonas de sabana, esto debido al tránsito de ondas tropicales normales para la época.

TEMPERATURAS MÁXIMAS

A continuación se relacionan los municipios donde se presentaron temperaturas iguales o superiores a 35.0°C:

DEPARTAMENTO	MUNICIPIOS
ANTIOQUIA	Valparaíso (35°C).
BOLIVAR	El Carmen De Bolívar (35.4°C), Zambrano (35°C).
CESAR	Valledupar (36.8°C).
CUNDINAMARCA	Villeta (36°C).
HUILA	Villavieja (37°C), Campoalegré (36.4°C), Neiva (35.5°C), Palermo (35.4°C).
LA GUAJIRA	Uribe (35.2°C).
NORTE DE SANTANDER	Sardinata (37.6°C), Cúcuta (36.5°C).
TOLIMA	Saldaña (38.4°C), Flandes (37.2°C), Valle De San Juan (37°C), Ambalema (36.8°C), Armero (36.8°C), Prado (35°C), Ataco (35°C).

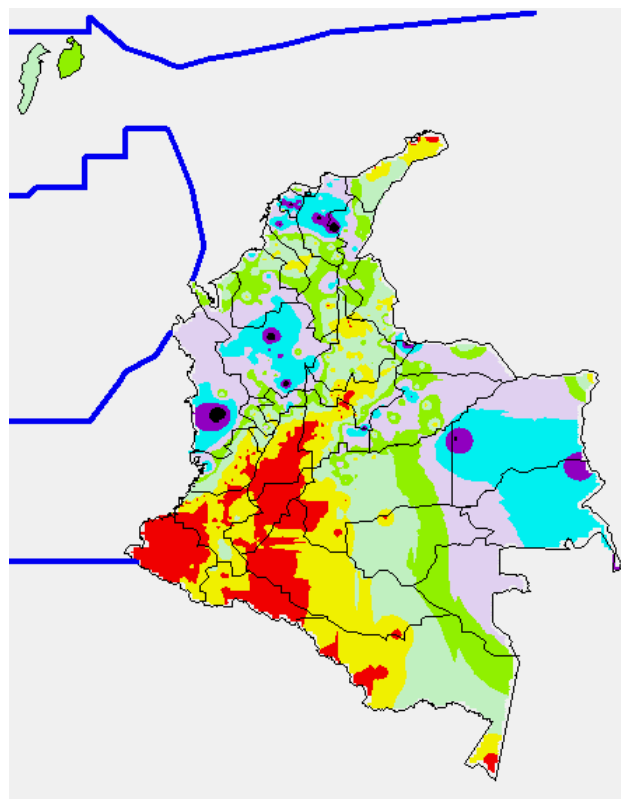
PRECIPITACIONES

A continuación se relacionan los municipios donde en las últimas 24 horas se registraron precipitaciones iguales o superiores a 30.0 mm:

DEPARTAMENTO	MUNICIPIOS
ANTIOQUIA	San Francisco (86), Valdivia (80), Gómez Plata (48), Yarumal (44.6), Alejandría (36.6), Puerto Berrío (36.2).
ATLANTICO	Candelaria (82), Sabanalarga (75), Luruaco (63.7), Ponedera (53), Piojo (43).
BOLIVAR	María La Baja (69.9).
BOYACA	San Luis De Gaceno (76.5), Cubara (75.5).
CALDAS	Marquetalia (38), Samaná (34).
CASANARE	Pore (42.9), Chámeza (42).
CESAR	Bosconia (120).
CHOCO	Istrmina (98), Medio San Juan (90), Condoto (30).
CORDOBA	La Apartada (40), Llorica (34.5).
CUNDINAMARCA	Gachalá (34.7), Ubalá (34).
GUAINIA	Inírida (43).
MAGDALENA	Pivijay (75), Salamina (65.6), Pueblo Viejo (50), Fundación (49), El Retén (30).
NORTE DE SANTANDER	Toledo (32).
VALLE DEL CAUCA	Buenaventura (34).
VICHADA	Cumaribo (61).

MAPA DE PRECIPITACIÓN DIARIA

Desde las 7:00 a.m. del Domingo 19 de agosto hasta las 7:00 a.m. del Lunes 20 de agosto de 2012.



0.0 mm	0.1 a 1.0 mm	1.1 a 5.0 mm	5.1 a 10.0 mm
10.1 a 20.0 mm	20.1 a 40.0 mm	40.1 a 60.0 mm	> de 60.1 mm

ESTADO DE LOS EMBALSES

A continuación se relacionan los volúmenes útiles diarios (expresados en porcentaje) de reservas de algunos embalses de acuerdo con información consultada en XM:

EMBALSE	DEPARTAMENTO	VOLUMEN ÚTIL DIARIO (%)
MIEL I	Caldas	38.91
MIRAFLORES	Antioquia	86.91
EL PEÑOL	Antioquia	94.67
PLAYAS	Antioquia	78.50
PORCE II	Antioquia	26.15
PORCE III	Antioquia	88.18
PUNCHINÁ	Antioquia	59.75
RIOGRANDE 2	Antioquia	70.28
SAN LORENZO	Antioquia	46.48
TRONERAS	Antioquia	61.79
URRÁ I	Córdoba	72.97
AGREGADO BOGOTÁ	Cundinamarca	83.43
BETANIA	Huila	89.92
MUÑA	Cundinamarca	87.53
PRADO	Tolima	50.01
CHUZA	Cundinamarca	90.23
ESMERALDA	Boyacá	97.00
GUAVIO	Cundinamarca	99.03
ALTO ANCHICAYÁ	Valle del Cauca	19.47
CALIMA 1	Valle del Cauca	80.49
SALVAJINA	Cauca	48.08
NEUSA	Cundinamarca	73.59
SISGA	Cundinamarca	88.75
TOMINÉ	Cundinamarca	84.45

PRONÓSTICO METEOROLÓGICO

REGIÓN	PRONÓSTICO
SABANA DE BOGOTÁ	<p>Lunes: Cielo entre parcialmente nublado y nublado con predominio de tiempo seco, salvo en algunos sectores del Norte y Oriente de la Sabana y de la ciudad donde se prevén lloviznas a diferentes horas.</p> <p>Martes: Nubosidad variada con precipitaciones ligeras y dispersas, por la mañana, en el Oriente y Norte de la ciudad y de la Sabana, en el resto del área prevalecerán las condiciones secas.</p>
ANDINA	<p>Lunes: En sectores de Antioquia, Santander, Norte de Santander, Caldas, Risaralda, Quindío, Boyacá, Cundinamarca y Occidente de Tolima se pronostican lluvias entre ligeras a moderadas, particularmente después del mediodía y durante algunas horas de la noche, en el resto de la Región predominará el tiempo seco.</p> <p>Martes: Cielo entre parcialmente cubierto y cubierto con precipitaciones de variada intensidad temprano en la mañana, y luego al final de la tarde y durante algunas horas de la noche en Antioquia, los Santanderes, Eje Cafetero, Cundinamarca y Boyacá; en el resto de la Región se advierten condiciones secas.</p>
CARIBE	<p>Lunes: En la mañana se prevén condiciones secas en la mayor parte de la Región, excepto en sectores de Córdoba y Urabá donde son previstas lluvias variadas. En horas de la tarde y de la noche son estimadas precipitaciones, acompañadas en algunos casos de tormentas eléctricas en las estribaciones de la Sierra Nevada de Santa Marta y en sectores de Atlántico, Bolívar y Sucre.</p> <p>Martes: En el transcurso del día se prevén condiciones lluviosas en amplios sectores de la Región, principalmente en sectores de Atlántico, Bolívar, Sucre, Córdoba, Cesar y Urabá. No se descarta la ocurrencia de actividad eléctrica.</p>
ARCHIPIÉLAGO DE SAN ANDRÉS, PROVIDENCIA Y SANTA CATALINA	<p>Lunes: En la mañana esperen condiciones secas con cielo entre ligera a parcialmente nublado, en la tarde y noche son probables lluvias de variada intensidad con descargas eléctricas dispersas, particularmente en San Andrés.</p> <p>Martes: Cielo parcialmente cubierto con lluvias entre ligeras y moderadas a diferentes horas del día.</p>
MAR CARIBE	<p>Lunes: En gran parte del Caribe colombiano se prevén condiciones secas, salvo en varios sectores del Occidente, incluidas áreas próximas al litoral de Sucre, Córdoba y Urabá y el Archipiélago de San Andrés y Providencia donde se prevén lluvias, acompañadas en algunos casos de actividad eléctrica.</p> <p>Martes: Tiempo seco en la mayor parte del área, excepto enfrente de la costa de Córdoba y Urabá y en San Andrés y Providencia donde son esperadas precipitaciones de variada intensidad durante la jornada.</p>
PACÍFICA	<p>Lunes: En amplios sectores del Pacífico Norte y central son pronosticadas lluvias con tormentas eléctricas, principalmente después del mediodía y por la noche. En el Pacífico Sur prevalecerán las condiciones secas.</p> <p>Martes: En gran parte del Centro y Norte de la Región persistirá el tiempo lluvioso con posibilidad de descargas eléctricas en sectores de Chocó, y Valle del Cauca. En Nariño y Cauca no se descartan lloviznas ocasionales.</p>
INSULAR PACÍFICA	<p>Lunes: En Gorgona predominará el tiempo seco. En Malpelo por el contrario predominará el tiempo lluvioso con posibilidad de descargas eléctricas.</p> <p>Martes: En la Isla Gorgona se estiman precipitaciones entre moderadas y fuertes y en Malpelo son pronosticadas lloviznas esporádicas.</p>
OCEANO PACÍFICO	<p>Lunes: En la mayor parte de la zona marítima nacional se prevén condiciones lluviosas durante la jornada con posibilidad en algunos casos de tormentas eléctricas.</p> <p>Martes: En el Pacífico colombiano predominarán las condiciones nubosas, con precipitaciones particularmente en el Centro y Norte del área. No se descarta actividad eléctrica.</p>
ORINOQUIA	<p>Lunes: En gran parte de la Región particularmente a lo largo del Piedemonte llanero, a la altura de Arauca, Casanare y Meta se prevén condiciones nubosas con lluvias entre ligeras a moderadas. En Vichada predominará el tiempo seco hasta el final de la tarde, después se advierten precipitaciones de variada intensidad.</p> <p>Martes: En horas de la mañana se pronostican lloviznas en sectores de Arauca, Casanare y Meta. En la tarde y noche las precipitaciones se concentrarán en la Orinoquia oriental, acompañadas inclusive de actividad eléctrica.</p>
AMAZONICA	<p>Lunes: En gran parte de la región predominará el tiempo seco con excepción de algunos sectores de Guainía, Vaupés, Guaviare y Amazonas donde lloverá durante la jornada, con posibilidad inclusive de tormentas eléctricas.</p> <p>Martes: En la mañana se estiman precipitaciones en amplios sectores de Amazonas, Vaupés y Guainía. En horas de la tarde y de la noche persistirán las condiciones nubosas con lluvias, especialmente en sectores de Putumayo y Caquetá.</p>

ALERTAS VIGENTES

Para mayor información sobre el Pronóstico del Estado del Tiempo, Informes Técnicos Diarios y Comunicados Especiales, e informes de otras áreas temáticas, tales como Hidrología, Deslizamientos de Tierra e Incendios, se sugiere consultar la siguiente dirección electrónica: www.ideam.gov.co

REGIÓN CARIBE

ALERTA ROJA INCENDIOS DE LA COBERTURA VEGETAL

Amenaza **muy alta** de ocurrencia de incendios de la cobertura vegetal en zonas de bosques, cultivos y pastos, localizados en los siguientes municipios y sectores aledaños:

LA GUAJIRA: Uribí.

ALERTA NARANJA INCENDIOS DE LA COBERTURA VEGETAL

Amenaza **alta** de ocurrencia de incendios de la cobertura vegetal en zonas de bosques, cultivos y pastos, localizados en los siguientes municipios y sectores aledaños:

CESAR: Bosconia.

LA GUAJIRA: Manaure.

ALERTA AMARILLA PROBABILIDAD DE VENDAIALES

Para esta época del año es muy común la ocurrencia de vendavales por causa del periódico tránsito de ondas tropicales en la Región Caribe, especialmente en zonas de sabana o llanura estos fenómenos atmosféricos pueden alcanzar vientos entre moderados a fuertes que podrían destechar casas, tumbar árboles o postes de energía entre otros daños. El IDEAM recomienda estar muy atentos y tomar las medidas preventivas necesarias.

REGIÓN ANDINA

ALERTA ROJA CONDICIONES SECAS

Aunque es normal para la época del año (temporada seca), se observa que se presenta una marcada tendencia de reducción significativa de las lluvias, siendo más notoria ésta condición en los departamentos de Norte de Santander, Boyacá, Huila, Tolima, Valle del Cauca, Cauca y Nariño; de acuerdo a las tendencias meteorológicas se espera tiempo seco en gran parte del país y déficit de lluvias en las regiones antes mencionadas durante el periodo de mitad de año. Como resultado de ésta situación se pueden presentar moderados desabastecimientos de agua en algunos acueductos. Se prevé que la anterior situación se extienda hasta mediados del mes de septiembre, periodo para el cual se estima comience la segunda temporada de lluvias en el país. El IDEAM advierte sobre la alta probabilidad de afectación por incendios forestales y sequías en los sectores antes mencionados, y hace un llamado de atención a las empresas operadoras de acueductos, a los operadores de acueductos veredales y al público en general, para que realicen un monitoreo constante de las reservas de agua y planeación y uso adecuado de la mismas en los siguientes meses.

ALERTA ROJA INCENDIOS DE LA COBERTURA VEGETAL

Amenaza **muy alta** de ocurrencia de incendios de la cobertura vegetal en zonas de bosques, cultivos y pastos, localizados en los siguientes municipios y sectores aledaños:

BOYACÁ: Ráquira, Tinjacá, Susacón y Villa de Leyva.

CAUCA: Bolívar.

HUILA: Aipe y Villavieja.

NARIÑO: Buesaco, Chachagüí y Consacá.

TOLIMA: Ataco, Prado y Rioblanco.

VALLE DEL CAUCA: La Unión.

Especial atención ameritan, Parque Nacional Natural Las Hermosas.

ALERTA ROJA DESLIZAMIENTOS DE TIERRA

Se pronostica amenaza alta por deslizamientos de tierra en áreas inestables en jurisdicción de los municipios:

SANTANDER: Chima, Contratación y Guadalupe.

NORTE DE SANTANDER: Toledo y Chitagá.

ALERTA NARANJA NIVELES BAJOS CUENCA MEDIA DEL RIO MAGDALENA

Se mantienen los niveles bajos en sectores del río Magdalena pero se evidencia una condición de ascenso moderado, favorecida por el incremento de niveles en algunos afluentes. Se recomienda a los usuarios estar atentos a la información diaria emitida por las diferentes Capitanías de Puertos en las áreas de influencia.

ALERTA NARANJA INCENDIOS DE LA COBERTURA VEGETAL

Amenaza **alta** de ocurrencia de incendios de la cobertura vegetal en zonas de bosques, cultivos y pastos, localizados en los siguientes municipios y sectores aledaños:

HUILA: Neiva, Tarqui, Teruel y Yaguará.

NORTE DE SANTANDER: Pamplona.

TOLIMA: Planadas.

VALLE DEL CAUCA: Tuluá y Bugalagrande.

ALERTA NARANJA EL SERVICIO GEOLOGICO COLOMBIANO INFORMA DE CONDICIONES DE ALERTA NARANJA PARA LA ZONA DE INFLUENCIA DEL NEVADO DEL RUIZ.

De acuerdo con la información del Servicio Geológico Colombiano, se tiene probabilidad de caída de materiales y deslizamientos de laderas, condición que de presentarse, podría causar taponamiento y represamiento sobre corrientes en estribaciones del Nevado del Ruiz. Se recomienda especial atención a los Consejo Departamental de Gestión del Riesgo de Desastres – CDGRD y al Consejo Municipal de Gestión del Riesgo de Desastres- CMGRD estar atentos a los niveles de los ríos en los cuales el IDEAM mantiene un monitoreo permanente.

Para mayor información se sugiere consultar la siguiente dirección del Observatorio de Manizales: <http://www.ingeoiminas.gov.co/Manizales.aspx>

ALERTA AMARILLA NIVELES BAJOS EN EL RÍO CAUCA

Se mantiene esta alerta pese a que durante los últimos días se ha evidenciado una ligera recuperación en los niveles del río Cauca.

REGIÓN ORINOQUIA

ALERTA ROJA DESLIZAMIENTOS DE TIERRA

Se pronostica amenaza alta por deslizamientos de tierra en áreas inestables en jurisdicción de los municipios:

META: Cubarral, El Dorado y El Castillo.

ALERTA AMARILLA NIVELES ALTOS – RÍO META

El río Meta mantiene niveles en el rango alto a la altura de Puerto López y Cabuyaro en el departamento de Meta.

ALERTA AMARILLA NIVELES ALTOS RIO ORINOCO

Persisten los niveles altos en el río Orinoco y varios de sus afluentes (se destacan los ríos Inirida, Tomo, Tuparro, Vichada y Guaviare). Especial atención para sectores bajos y de sabanas entre Puerto Carreño y Puerto Nariño (Vichada).

ALERTA AMARILLA NIVELES ALTOS RIO INIRIDA

Se mantienen los niveles altos en el río Inirida, a la altura de la población de Puerto Inirida (Guainía).

REGIÓN PÁCIFICA

ALERTA ROJA DESLIZAMIENTOS DE TIERRA

Se pronostica amenaza moderada por deslizamientos de tierra en áreas inestables en jurisdicción de los municipios:

CHOCÓ: Alto Baudó (Pie De Pató), Atrato (Yuto), Bahía Solano, Río Quito (Paimadó) y Bojayá (Bellavista).

REGIÓN AMAZÓNICA

CONDICIONES NORMALES

MAR CARIBE

ALERTA AMARILLA OLEAJE Y VIENTO

Se presentará amenaza en zonas del Centro y Oriente del Mar Caribe, por cuenta del oleaje que variará entre los 2.0 a 3.0 metros y el viento con velocidad cercana a 20 - 30 nudos (37 - 54 km/h). Por esta razón, se recomienda a usuarios de embarcaciones menores consultar con las Capitanías de puerto antes de zarpar

ALERTA AMARILLA TIEMPO LLUVIOSO

En el Occidente de la zona marítima colombiana, se mantendrán las condiciones de tiempo lluvioso con precipitaciones entre moderadas y fuertes, especialmente en el Golfo de Urabá y en frente de las costas de Córdoba y Sucre. Se recomienda a usuarios de embarcaciones menores consultar con las Capitanías de puerto en zonas de inminente.

OCÉANO PACÍFICO

ALERTA AMARILLA OLEAJE Y VIENTO

Para el día de hoy se mantiene la amenaza en el área de Malpelo y en sectores aledaños, por cuenta del oleaje que variará entre los 2.0 a 3.0 metros y el viento con velocidad cercana a 20 nudos (37 km/h). Por esta razón, se recomienda a usuarios de embarcaciones menores consultar con las Capitanías de puerto antes de zarpar.

ALERTA AMARILLA TIEMPO LLUVIOSO

Se mantendrán las condiciones de tiempo lluvioso en amplios sectores del Pacífico colombiano con lluvias entre moderadas y fuertes principalmente en las horas de la tarde, noche y madrugada del día domingo, incluso, no se descarta la presencia de actividad eléctrica y ráfagas de viento; por lo que se sugiere a usuarios de pequeñas embarcaciones consultar con las Capitanías de puerto en zonas de tempestad inminente.

ALERTA AMARILLA PLEAMARES

Durante los próximos días hasta el 24 de agosto del presente año, se espera una de las pleamares más representativas del mes, en el litoral Pacífico colombiano, se recomienda a los habitantes costeros estar atentos a la evolución del fenómeno.

ALERTA ROJA. PARA TOMAR ACCIÓN Advierte a los sistemas de prevención y atención de desastres sobre la amenaza que puede ocasionar un fenómeno con efectos adversos sobre la población, el cual requiere la atención inmediata por parte de la población y de los cuerpos de atención y socorro. Se emite una alerta sólo cuando la identificación de un evento extraordinario indique la probabilidad de amenaza inminente y cuando la gravedad del fenómeno implique la movilización de personas y equipos, interrumpiendo el normal desarrollo de sus actividades cotidianas.

ALERTA NARANJA. PARA PREPARARSE Indica la presencia de un fenómeno. No implica amenaza inmediata y como tanto es catalogado como un mensaje para informarse y prepararse. El aviso implica vigilancia continua ya que las condiciones son propicias para el desarrollo de un fenómeno, sin que se requiera permanecer alerta.

ALERTA AMARILLA. PARA INFORMARSE Es un mensaje oficial por el cual se difunde información. Por lo regular se refiere a eventos observados, reportados o registrados y puede contener algunos elementos de pronóstico a manera de orientación. Por sus características pretéritas y futuras difiere del aviso y de la alerta, y por lo general no está encaminado a alertar sino a informar.

CONDICIONES NORMALES La información que se suministra se encuentra dentro de los rangos normales.

°C: grados Celsius

m: metros

mm: milímetros

msnm: metros sobre nivel del mar

KPH: kilómetros por hora

GOES: Geostationary Operational Environmental Satellites (Satélite Geoestacionario Operacional Ambiental).

GOES-13 es el designado GOES-Este, localizado en 75° W sobre el ecuador geográfico.

PNN: Parque Nacional Natural

SFF: Santuario de Fauna y Flora

Ricardo Lozano Picón, Director General
Julían Corrales, Jefe Oficina de Pronósticos y Alertas
Juan Francisco Alameda, Coordinador de Alertas Ambientales

Profesionales en turno:

Daniel USECHE SAMUDIO, Hernando WILCHES SUAREZ, Martha Patricia LEON y Rafael Leónidas NAVARRETE.

Internet: <http://www.ideam.gov.co>

Correo electrónico servicio@ideam.gov.co * alertasideam@ideam.gov.co

Carrera 10 N° 20 - 30 ** Piso 9, Bogotá, D.C.

Teléfono: 3421586.